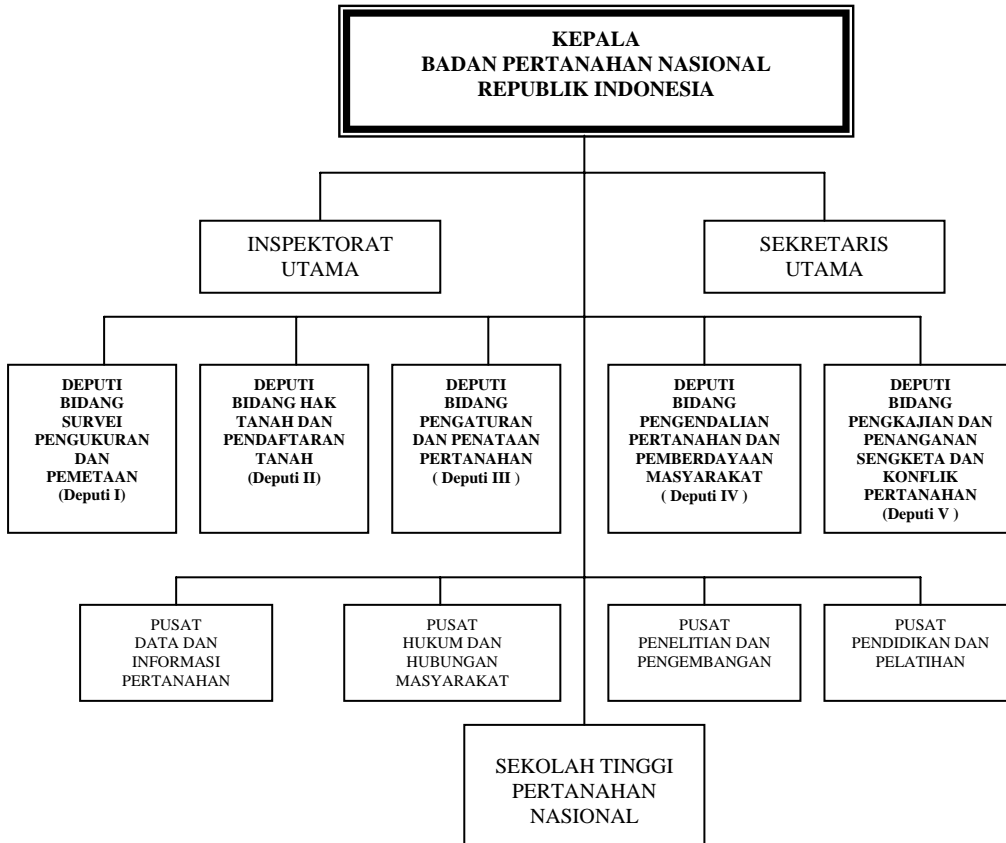


BAGAN SUSUNAN ORGANISASI BADAN PERTANAHAN NASIONAL PUSAT
LAMPIRAN : PERATURAN KEPALA BADAN PERTANAHAN NASIONAL RI
NOMOR : 3 TAHUN 2006
TANGGAL : 16 MEI 2006



KEPALA BADAN PERTANAHAN NASIONAL
REPUBLIK INDONESIA
ttd
JOYO WINOTO, Ph.D

BAGAN SUSUNAN ORGANISASI SEKRETARIAT UTAMA

LAMPIRAN : PERATURAN KEPALA BADAN PERTANAHAN NASIONAL RI
NOMOR : 3 TAHUN 2006
TANGGAL : 16 MEI 2006



KEPALA BADAN PERTANAHAN NASIONAL
REPUBLIK INDONESIA
tt
JOYO WINOTO, Ph.D

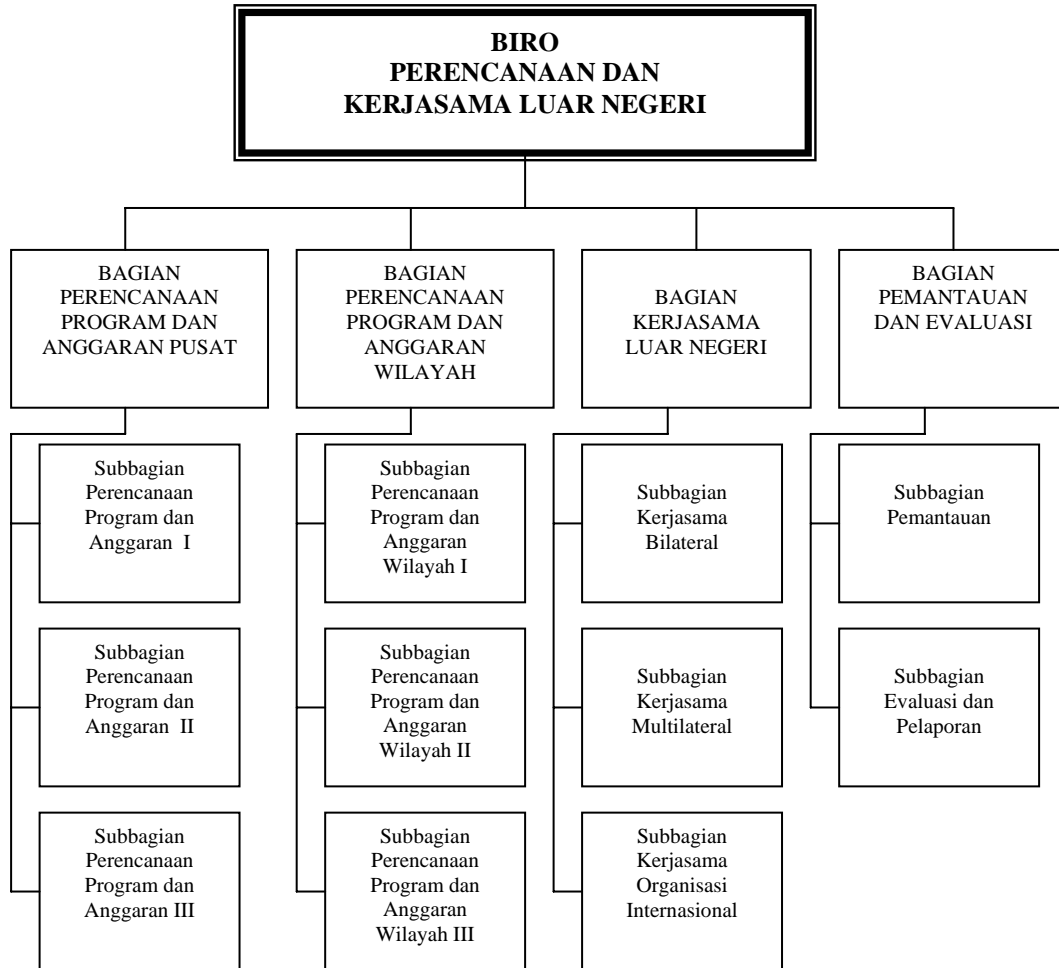
BAGAN SUSUNAN ORGANISASI

BIRO PERENCANAAN DAN KERJASAMA LUAR NEGERI

LAMPIRAN : PERATURAN KEPALA BADAN PERTANAHAN NASIONAL RI

NOMOR : 3 TAHUN 2006

TANGGAL : 16 MEI 2006



KEPALA BADAN PERTANAHAN NASIONAL
REPUBLIK INDONESIA

ttd

JOYO WINOTO, Ph.D

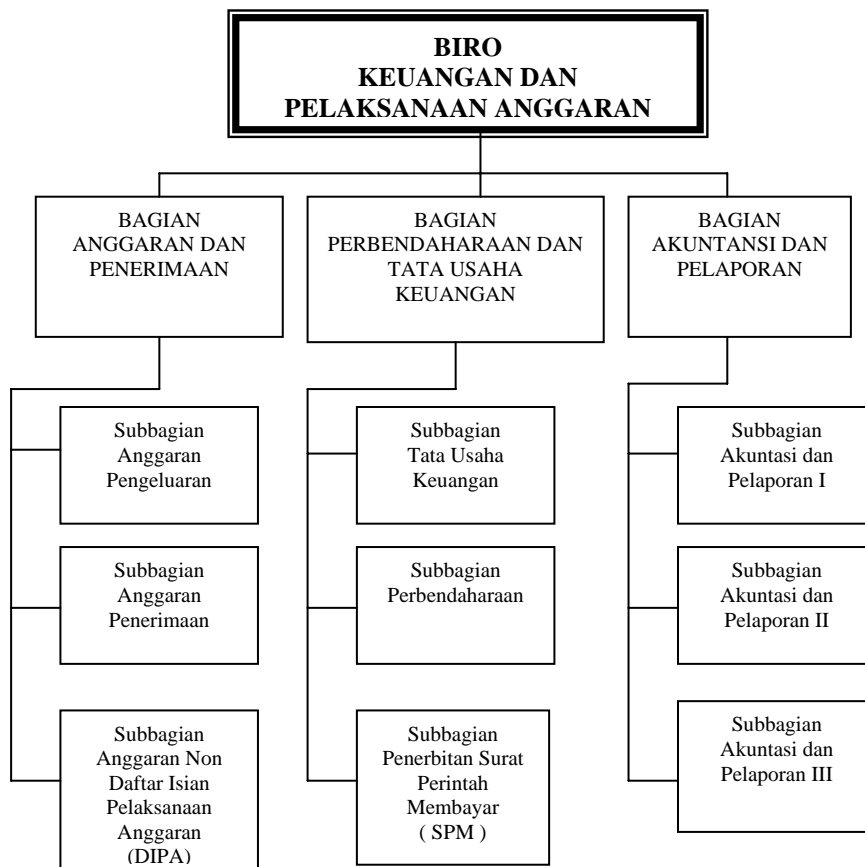
BAGAN SUSUNAN ORGANISASI

BIRO KEUANGAN DAN PELAKSANAAN ANGGARAN

LAMPIRAN : PERATURAN KEPALA BADAN PERTANAHAN NASIONAL RI

NOMOR : 3 TAHUN 2006

TANGGAL : 16 MEI 2006



KEPALA BADAN PERTANAHAN NASIONAL

REPUBLIK INDONESIA

tttd

JOYO WINOTO, Ph.D

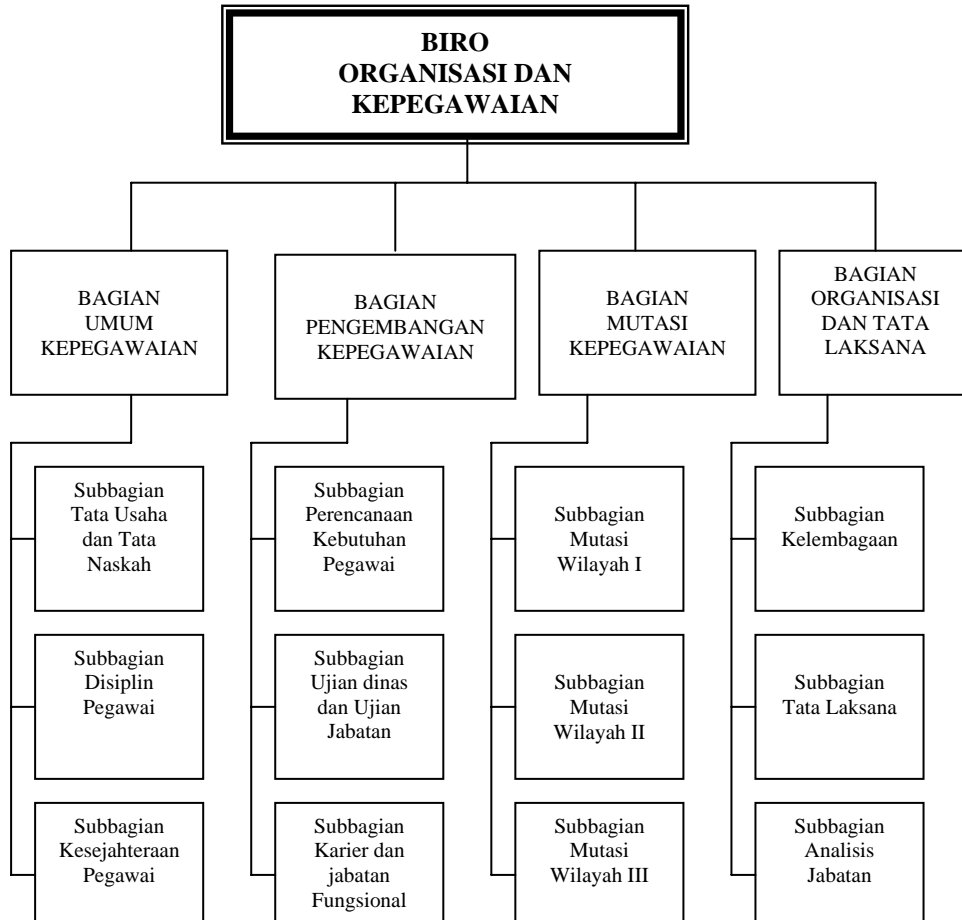
BAGAN SUSUNAN ORGANISASI

BIRO ORGANISASI DAN KEPEGAWAIAN

LAMPIRAN : PERATURAN KEPALA BADAN PERTANAHAN NASIONAL RI

NOMOR : 3 TAHUN 2006

TANGGAL : 16 MEI 2006



KEPALA BADAN PERTANAHAN NASIONAL
REPUBLIK INDONESIA
ttd
JOYO WINOTO, Ph.D

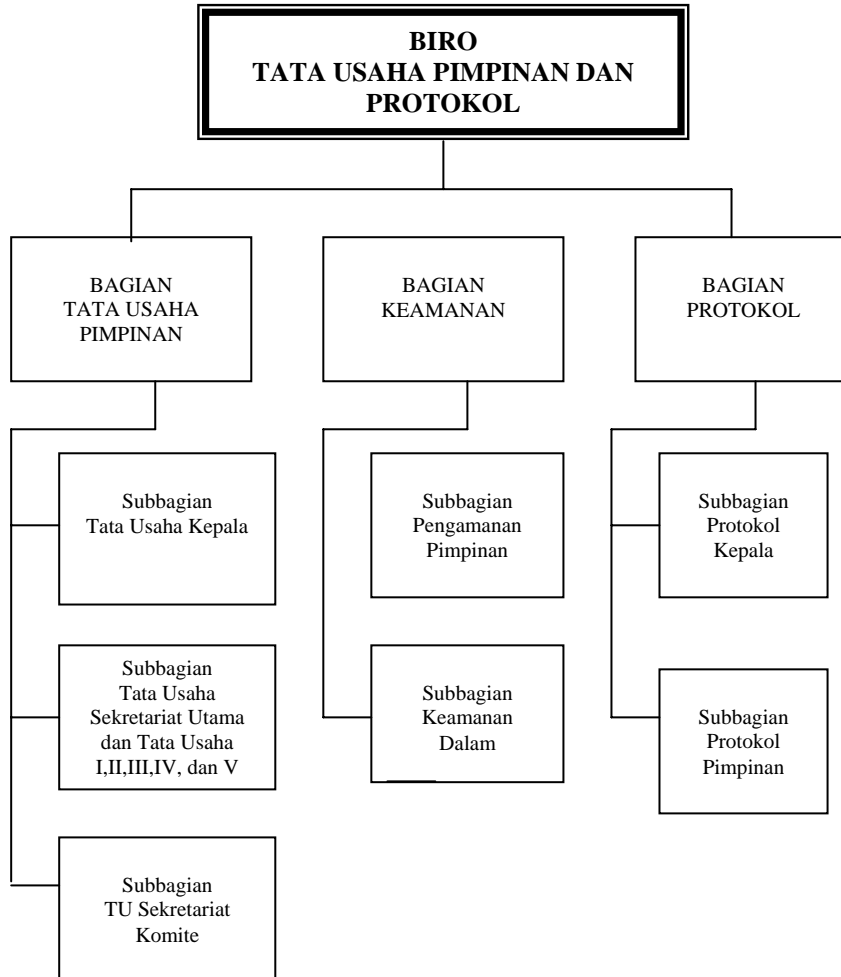
BAGAN SUSUNAN ORGANISASI

BIRO TATA USAHA PIMPINAN DAN PROTOKOL

LAMPIRAN : PERATURAN KEPALA BADAN PERTANAHAN NASIONAL RI

NOMOR : 3 TAHUN 2006

TANGGAL : 16 MEI 2006



KEPALA BADAN PERTANAHAN NASIONAL
REPUBLIK INDONESIA
ttd
JOYO WINOTO, Ph.D

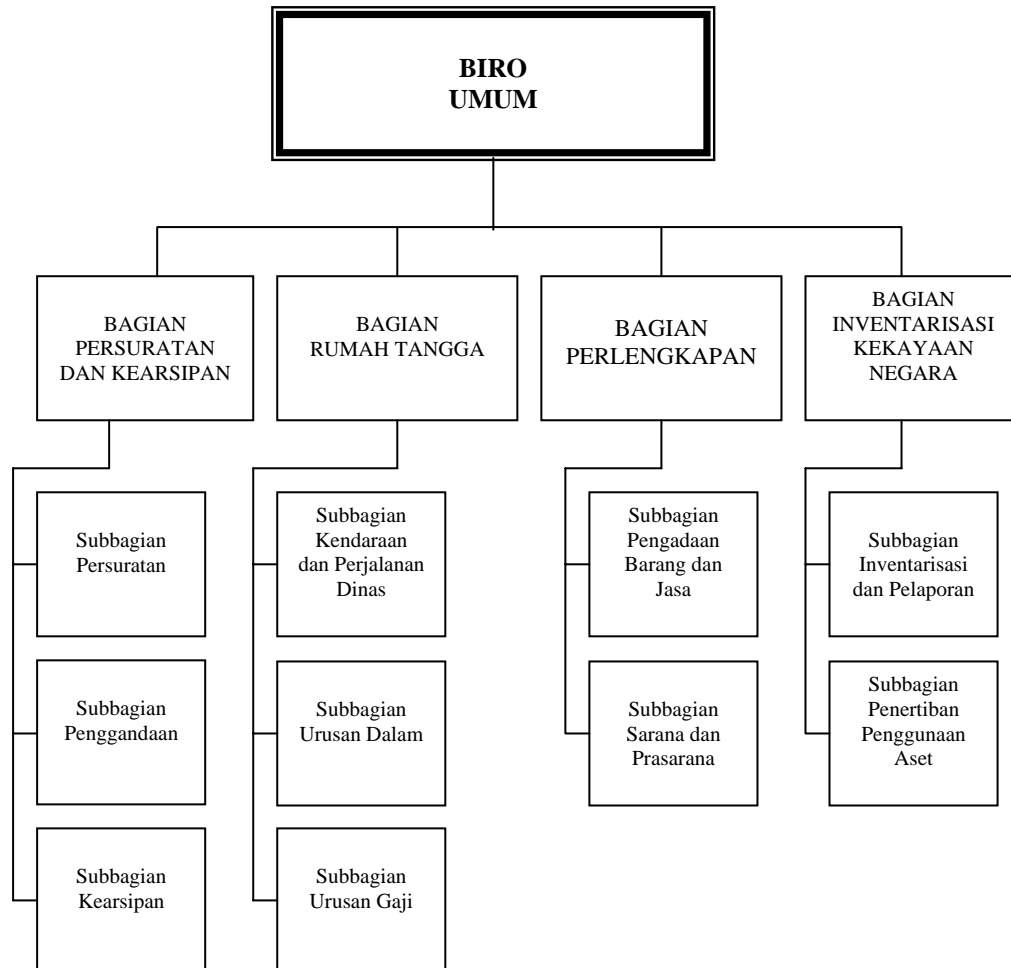
BAGAN SUSUNAN ORGANISASI

BIRO UMUM

LAMPIRAN : PERATURAN KEPALA BADAN PERTANAHAN NASIONAL RI

NOMOR : 3 TAHUN 2006

TANGGAL : 16 MEI 2006



KEPALA BADAN PERTANAHAN NASIONAL

REPUBLIK INDONESIA

ttd

JOYO WINOTO, Ph.D

BAGAN SUSUNAN ORGANISASI

DEPUTI BIDANG SURVEI, PENGUKURAN DAN PEMETAAN

LAMPIRAN : PERATURAN KEPALA BADAN PERTANAHAN NASIONAL RI

NOMOR : 3 TAHUN 2006

TANGGAL : 16 MEI 2006



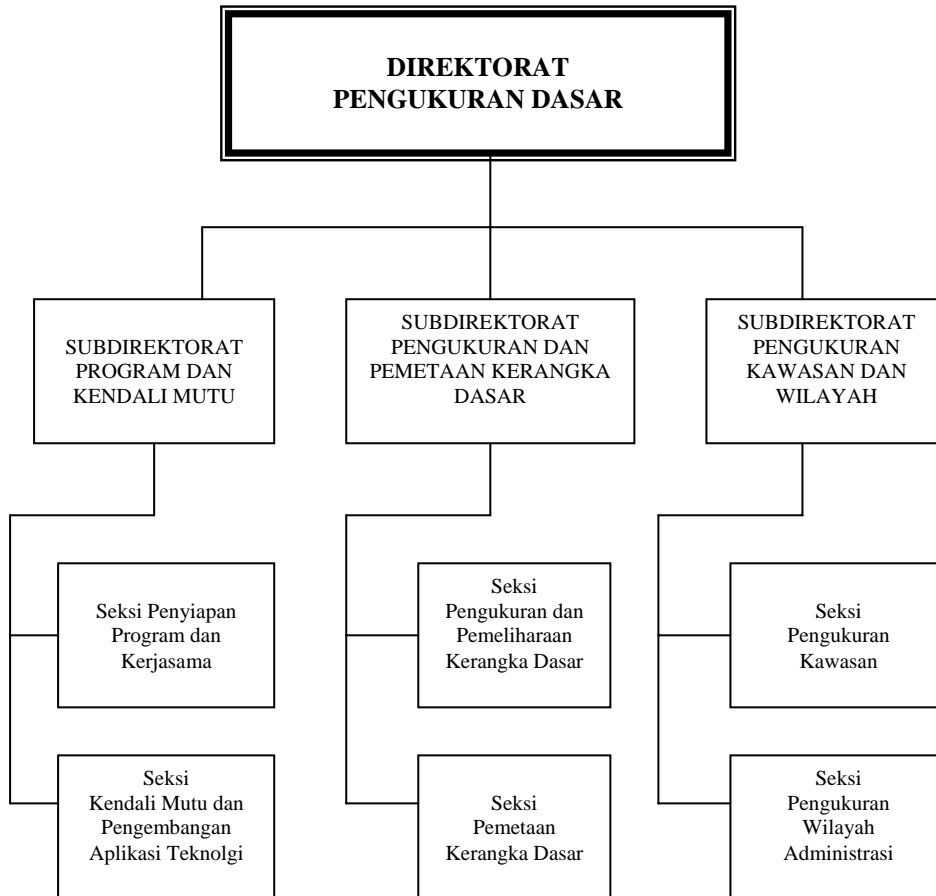
KEPALA BADAN PERTANAHAN NASIONAL
REPUBLIK INDONESIA

ttd

JOYO WINOTO, Ph.D

**BAGAN SUSUNAN ORGANISASI
DIREKTORAT PENGUKURAN DASAR**

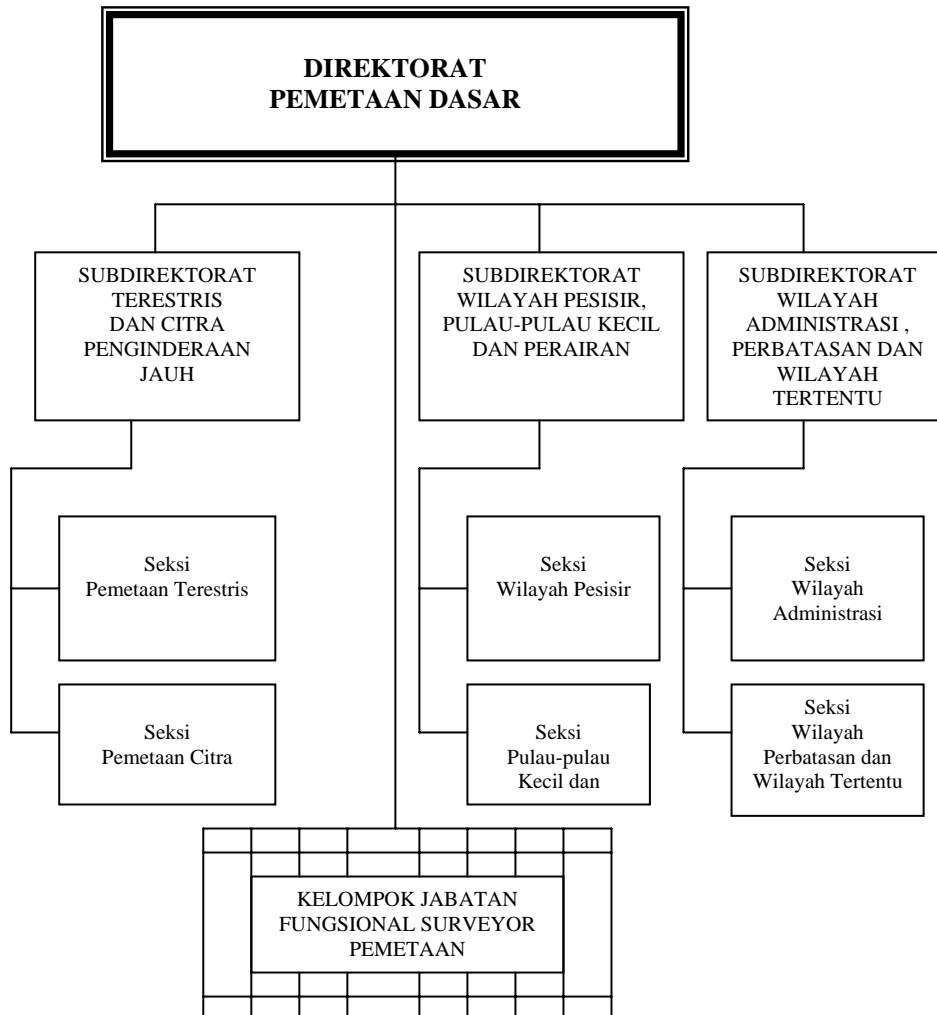
**LAMPIRAN : PERATURAN KEPALA BADAN PERTANAHAN NASIONAL RI
NOMOR : 3 TAHUN 2006
TANGGAL : 16 MEI 2006**



KEPALA BADAN PERTANAHAN NASIONAL
REPUBLIK INDONESIA
ttd
JOYO WINOTO, Ph.D

**BAGAN SUSUNAN ORGANISASI
DIREKTORAT PEMETAAN DASAR**

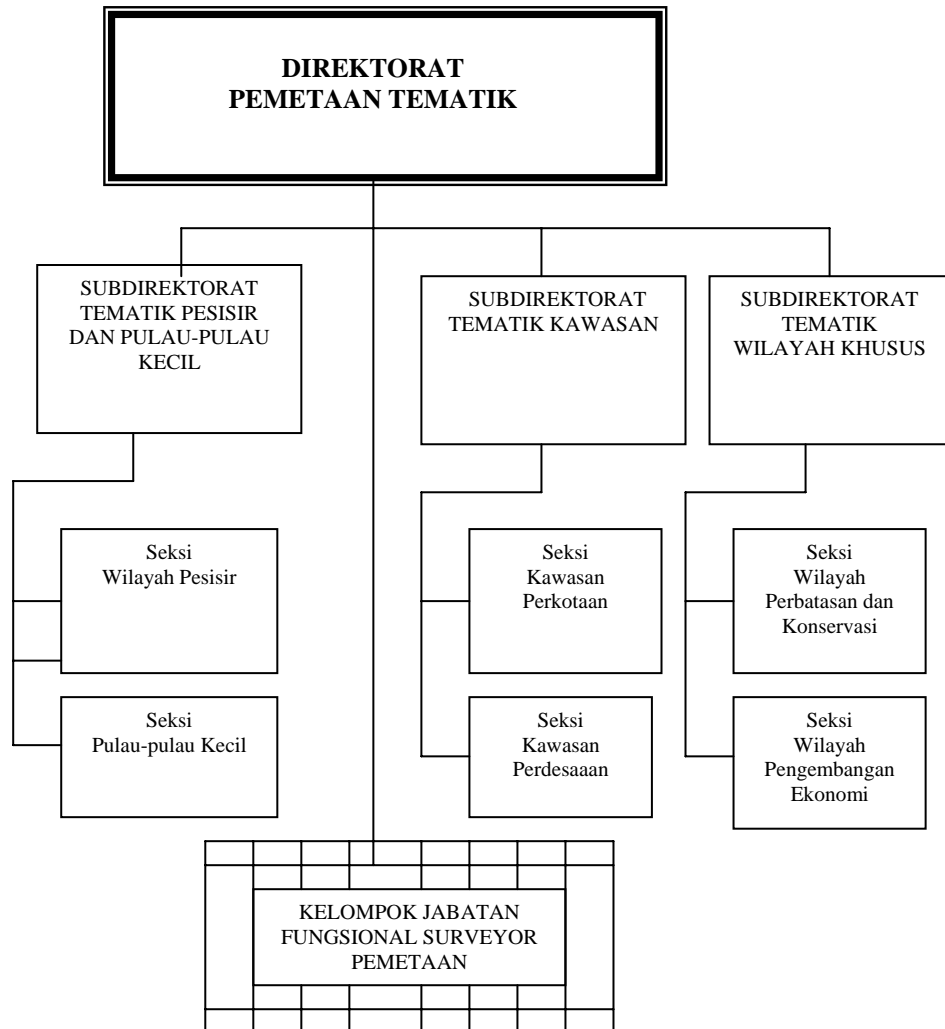
**LAMPIRAN : PERATURAN KEPALA BADAN PERTANAHAN NASIONAL RI
NOMOR : 3 TAHUN 2006
TANGGAL : 16 MEI 2006**



KEPALA BADAN PERTANAHAN NASIONAL
REPUBLIK INDONESIA
ttd
JOYO WINOTO, Ph.D

**BAGAN SUSUNAN ORGANISASI
DIREKTORAT PEMETAAN TEMATIK**

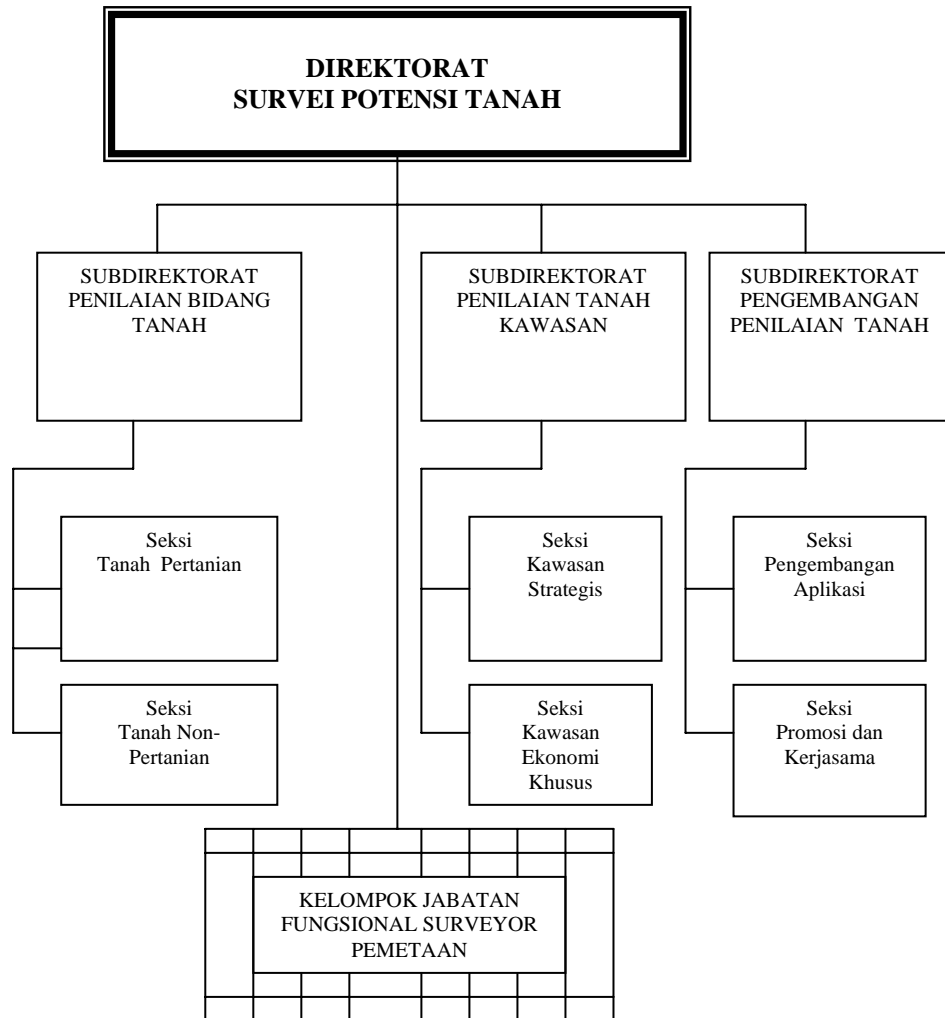
**LAMPIRAN : PERATURAN KEPALA BADAN PERTANAHAN NASIONAL RI
NOMOR : 3 TAHUN 2006
TANGGAL : 16 MEI 2006**



KEPALA BADAN PERTANAHAN NASIONAL
REPUBLIK INDONESIA
ttt
JOYO WINOTO, Ph.D

**BAGAN SUSUNAN ORGANISASI
DIREKTORAT POTENSI TANAH**

**LAMPIRAN : PERATURAN KEPALA BADAN PERTANAHAN NASIONAL RI
NOMOR : 3 TAHUN 2006
TANGGAL : 16 MEI 2006**



KEPALA BADAN PERTANAHAN NASIONAL
REPUBLIK INDONESIA
ttt
JOYO WINOTO, Ph.D

BAGAN SUSUNAN ORGANISASI

DEPUTI BIDANG HAK TANAH DAN PENDAFTARAN TANAH

LAMPIRAN : PERATURAN KEPALA BADAN PERTANAHAN NASIONAL RI

NOMOR : 3 TAHUN 2006

TANGGAL : 16 MEI 2006



KEPALA BADAN PERTANAHAN NASIONAL
REPUBLIK INDONESIA

ttd

JOYO WINOTO, Ph.D

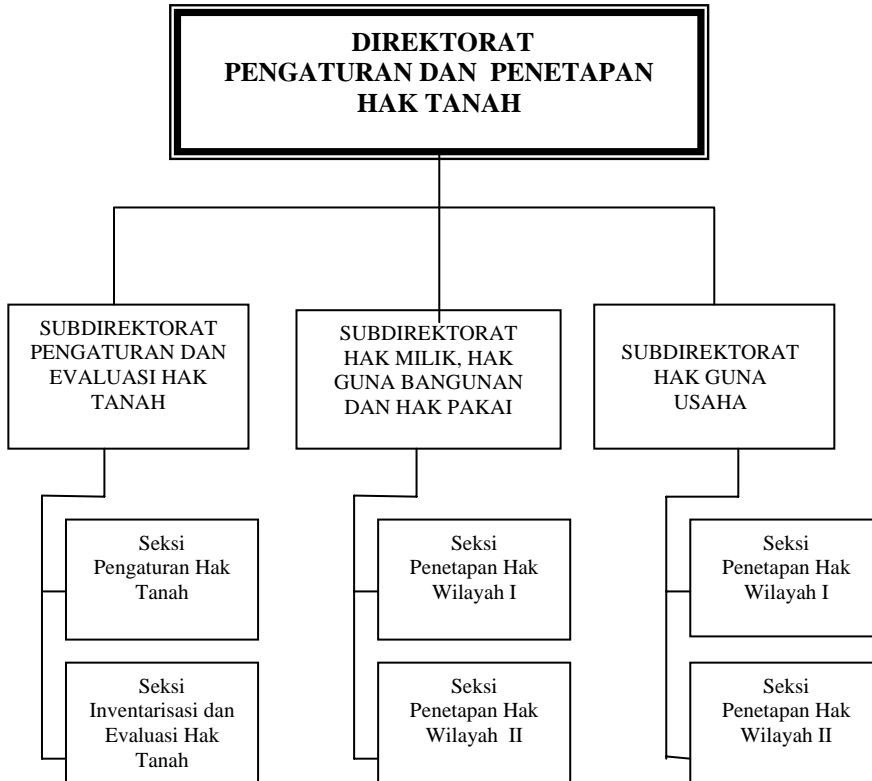
BAGAN SUSUNAN ORGANISASI

DIREKTORAT PENGATURAN DAN PENETAPAN HAK TANAH

LAMPIRAN : PERATURAN KEPALA BADAN PERTANAHAN NASIONAL RI

NOMOR : 3 TAHUN 2006

TANGGAL : 16 MEI 2006



KEPALA BADAN PERTANAHAN NASIONAL
REPUBLIK INDONESIA

ttd

JOYO WINOTO, Ph.D

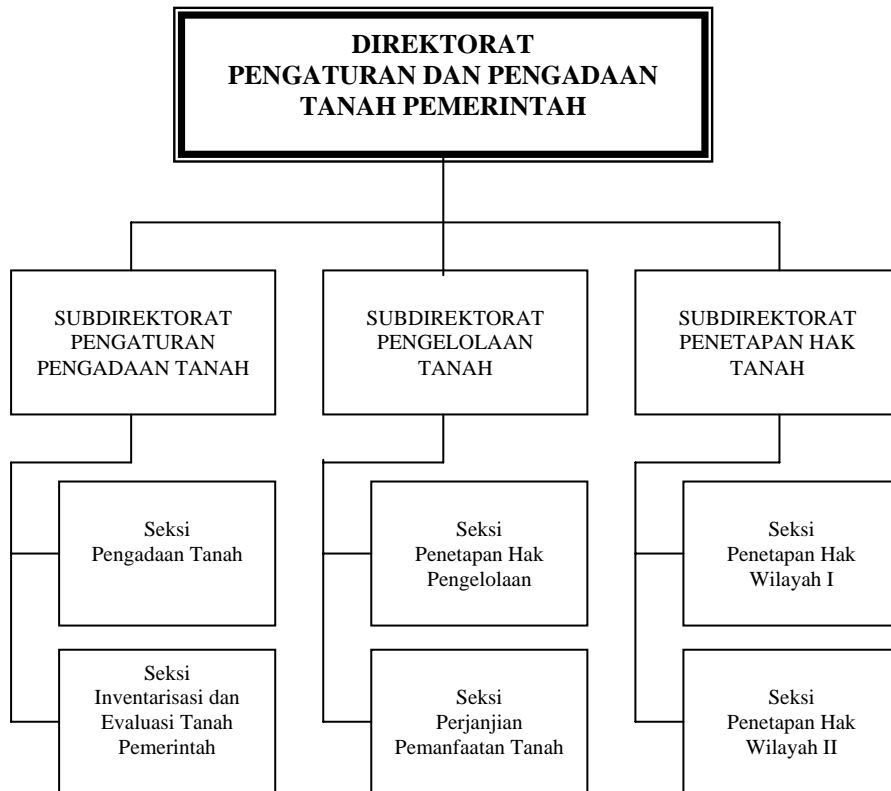
BAGAN SUSUNAN ORGANISASI

DIREKTORAT PENGATURAN DAN PENGADAAN TANAH PEMERINTAH

LAMPIRAN : PERATURAN KEPALA BADAN PERTANAHAN NASIONAL RI

NOMOR : 3 TAHUN 2006

TANGGAL : 16 MEI 2006

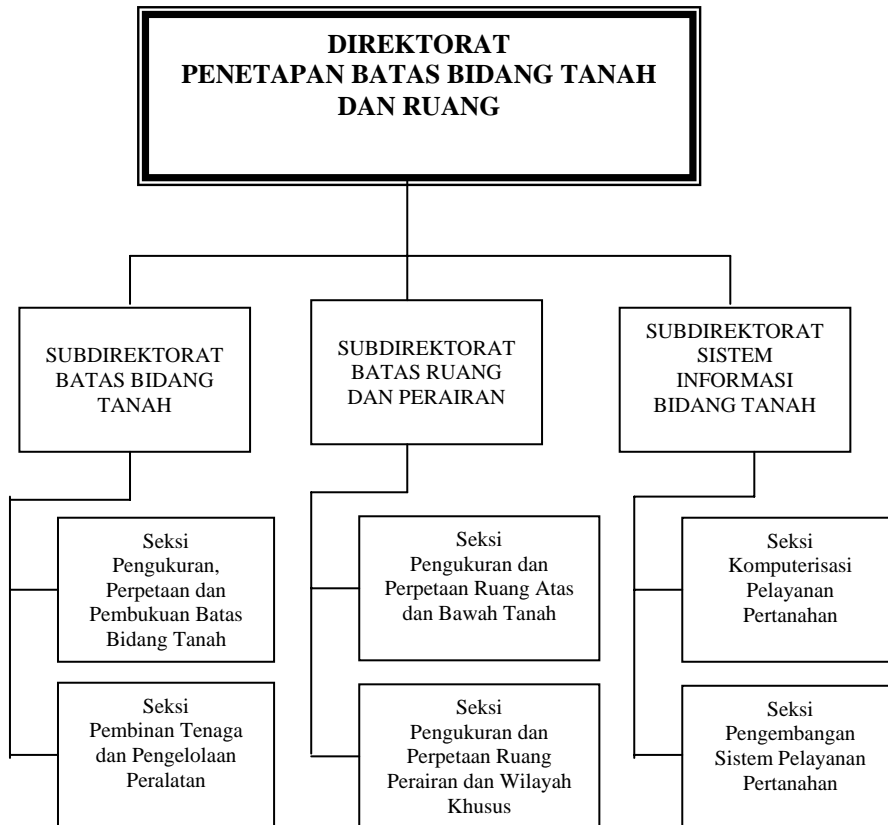


KEPALA BADAN PERTANAHAN NASIONAL
REPUBLIK INDONESIA
ttt
JOYO WINOTO, Ph.D

BAGAN SUSUNAN ORGANISASI

DIREKTORAT PENETAPAN BATAS BIDANG TANAH DAN RUANG

LAMPIRAN : PERATURAN KEPALA BADAN PERTANAHAN NASIONAL RI
NOMOR : 3 TAHUN 2006
TANGGAL : 16 MEI 2006



KEPALA BADAN PERTANAHAN NASIONAL
REPUBLIK INDONESIA
ttd
JOYO WINOTO, Ph.D

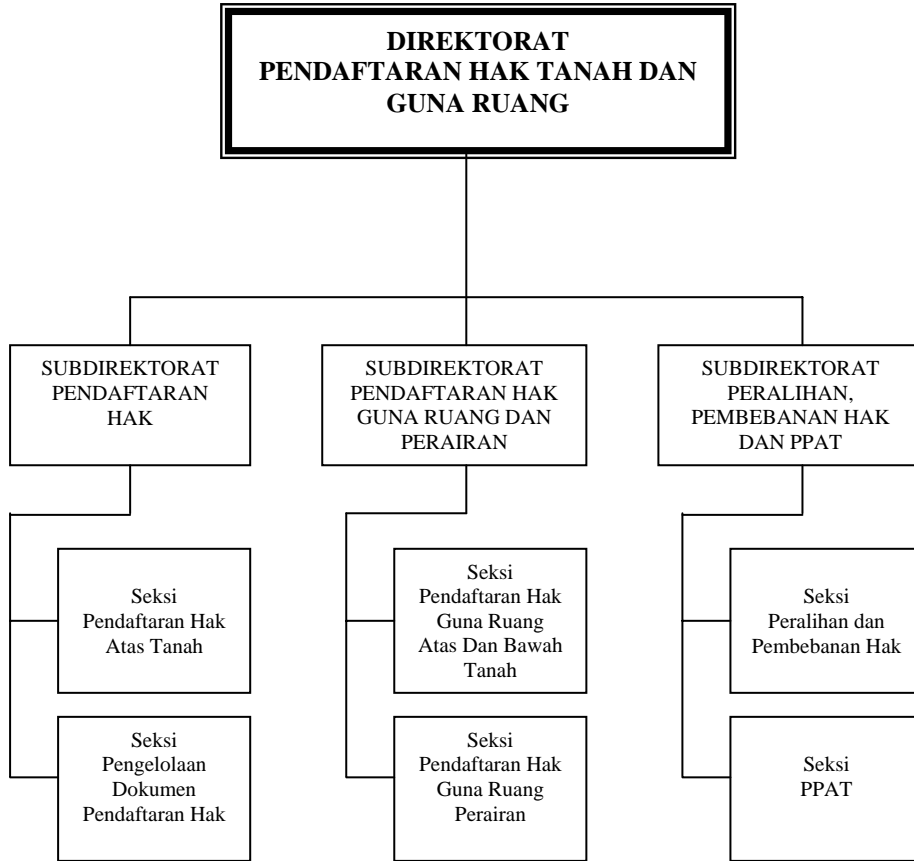
BAGAN SUSUNAN ORGANISASI

DIREKTORAT PENDAFTARAN HAK TANAH DAN GUNA RUANG

LAMPIRAN : PERATURAN KEPALA BADAN PERTANAHAN NASIONAL RI

NOMOR : 3 TAHUN 2006

TANGGAL : 16 MEI 2006



KEPALA BADAN PERTANAHAN NASIONAL
REPUBLIK INDONESIA

ttd

JOYO WINOTO, Ph.D

BAGAN SUSUNAN ORGANISASI

DEPUTI BIDANG PENGATURAN DAN PENATAAN PERTANAHAN

LAMPIRAN : PERATURAN KEPALA BADAN PERTANAHAN NASIONAL RI

NOMOR : 3 TAHUN 2006

TANGGAL : 16 MEI 2006



KEPALA BADAN PERTANAHAN NASIONAL
REPUBLIK INDONESIA

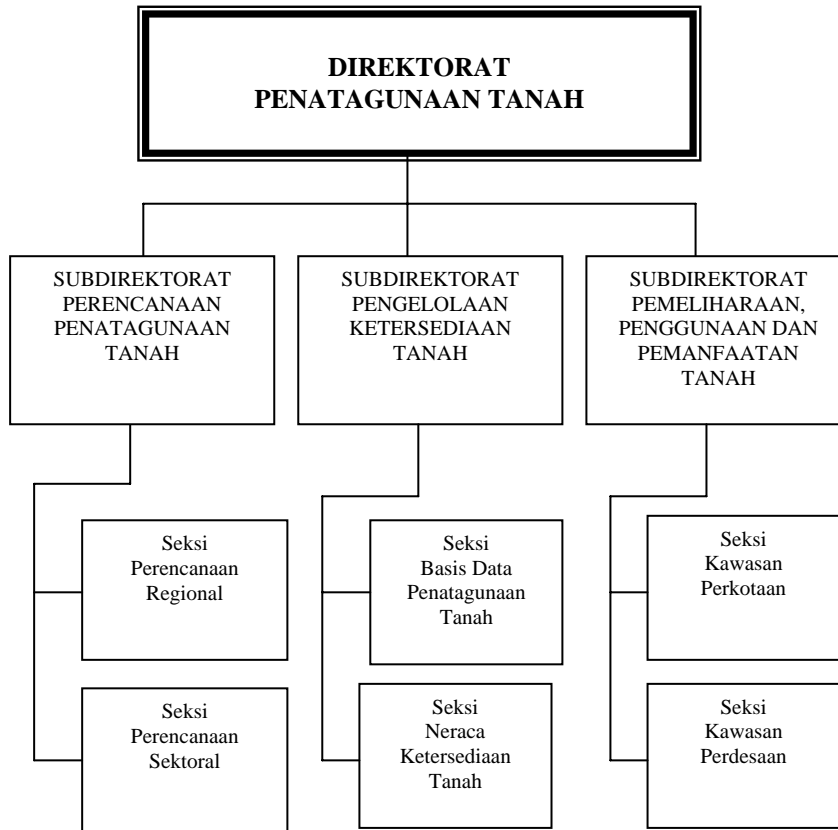
ttd

JOYO WINOTO, Ph.D

BAGAN SUSUNAN ORGANISASI

DIREKTORAT PENATAGUNAAN TANAH

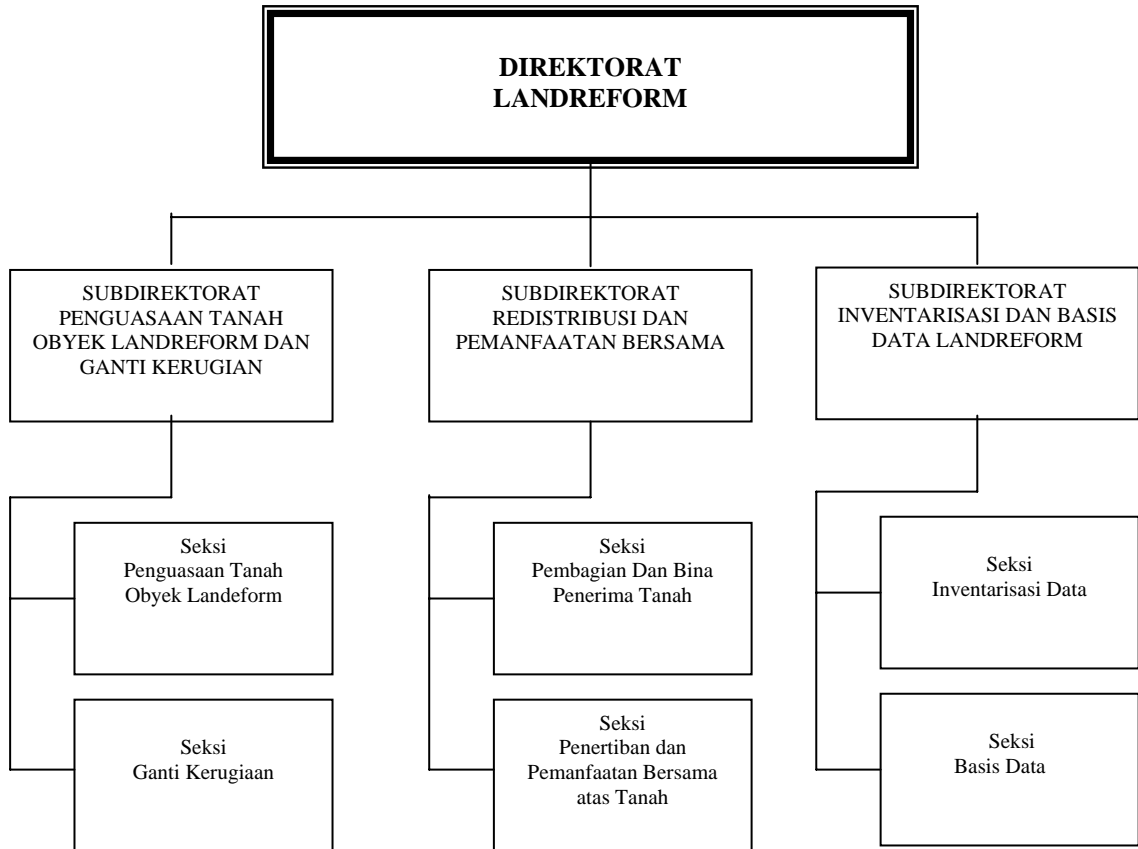
LAMPIRAN : PERATURAN KEPALA BADAN PERTANAHAN NASIONAL RI
NOMOR : 3 TAHUN 2006
TANGGAL : 16 MEI 2006



KEPALA BADAN PERTANAHAN NASIONAL
REPUBLIK INDONESIA
ttt
JOYO WINOTO, Ph.D

**BAGAN SUSUNAN ORGANISASI
DIREKTORAT LANDREFORM**

**LAMPIRAN : PERATURAN KEPALA BADAN PERTANAHAN NASIONAL RI
NOMOR : 3 TAHUN 2006
TANGGAL : 16 MEI 2006**



KEPALA BADAN PERTANAHAN NASIONAL
REPUBLIK INDONESIA
ttd
JOYO WINOTO, Ph.D

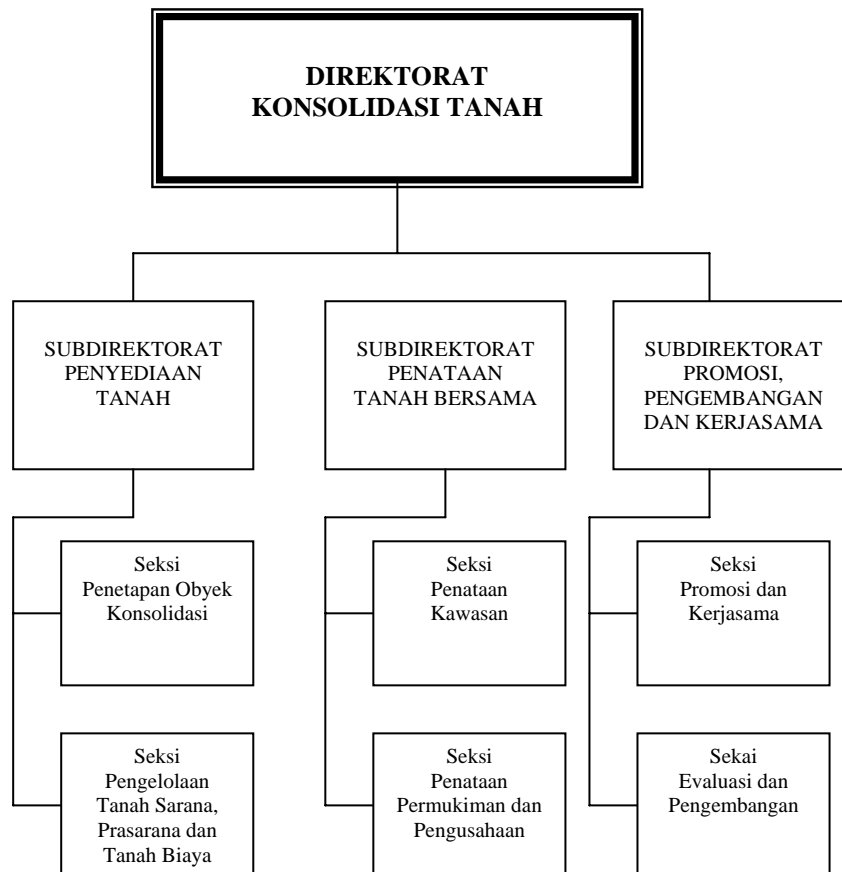
BAGAN SUSUNAN ORGANISASI

DIREKTORAT KONSOLIDASI TANAH

LAMPIRAN : PERATURAN KEPALA BADAN PERTANAHAN NASIONAL RI

NOMOR : 3 TAHUN 2006

TANGGAL : 16 MEI 2006



KEPALA BADAN PERTANAHAN NASIONAL
REPUBLIK INDONESIA

ttt

JOYO WINOTO, Ph.D

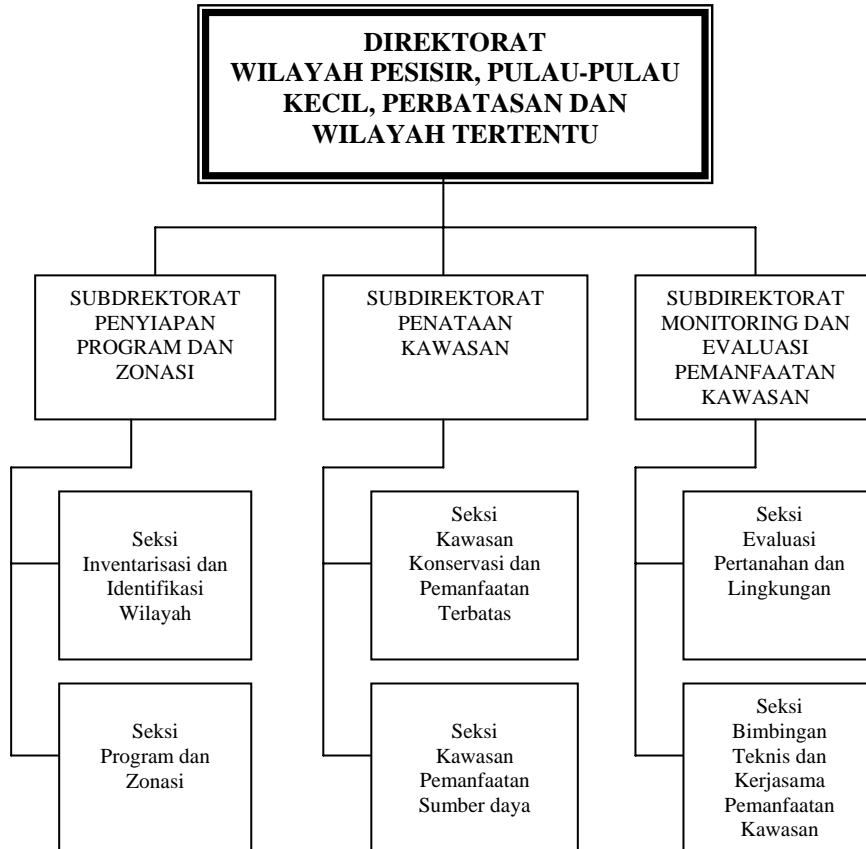
BAGAN SUSUNAN ORGANISASI

DIREKTORAT WILAYAH PESISIR, PULAU-PULAU KECIL, PERBATASAN DAN WILAYAH TERTENTU

LAMPIRAN : PERATURAN KEPALA BADAN PERTANAHAN NASIONAL RI

NOMOR : 3 TAHUN 2006

TANGGAL : 16 MEI 2006



KEPALA BADAN PERTANAHAN NASIONAL
REPUBLIK INDONESIA
ttd
JOYO WINOTO, Ph.D

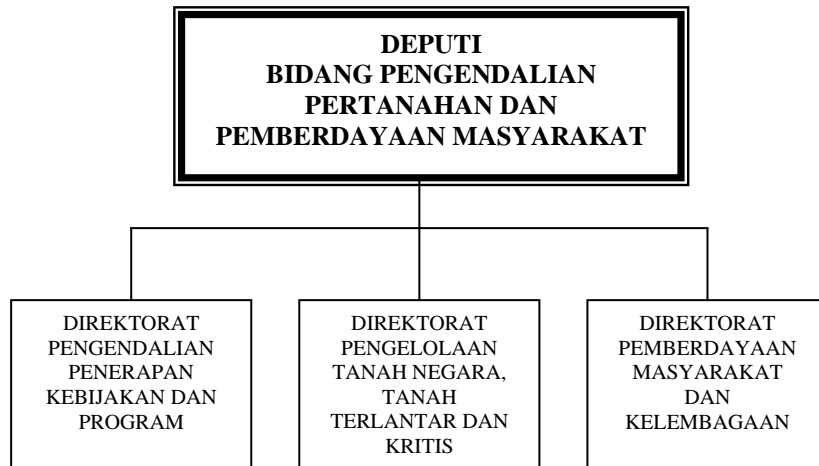
BAGAN SUSUNAN ORGANISASI

DEPUTI BIDANG PENGENDALIAN PERTANAHAN DAN PEMBERDAYAAN MASYARAKAT

LAMPIRAN : PERATURAN KEPALA BADAN PERTANAHAN NASIONAL RI

NOMOR : 3 TAHUN 2006

TANGGAL : 16 MEI 2006



**KEPALA BADAN PERTANAHAN NASIONAL
REPUBLIK INDONESIA**

ttd

JOYO WINOTO, Ph.D

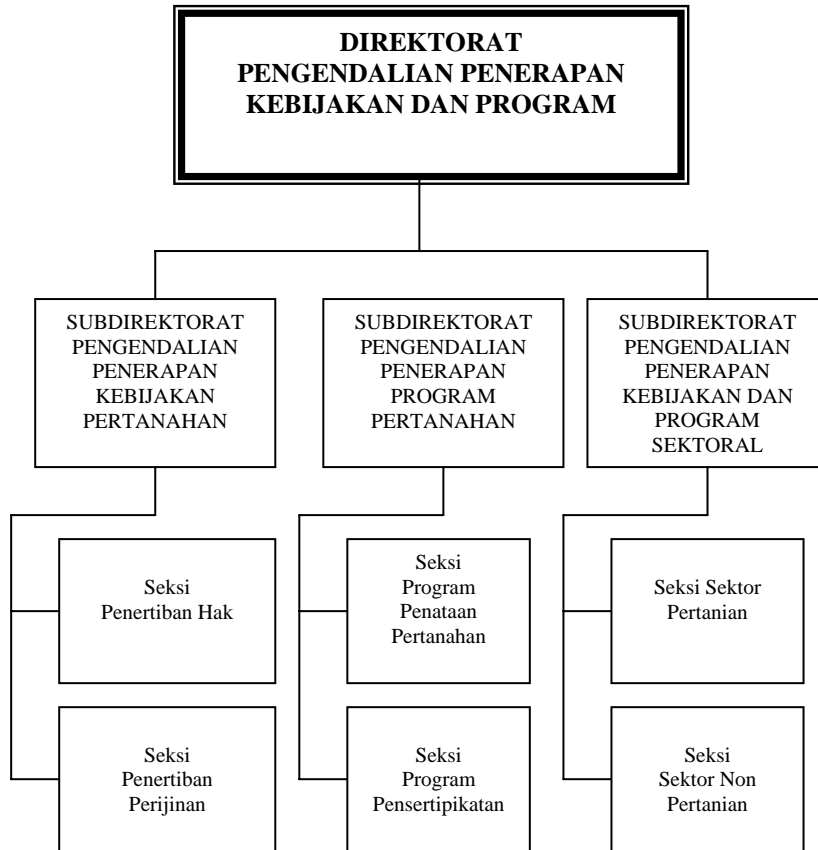
BAGAN SUSUNAN ORGANISASI

DIREKTORAT PENGENDALIAN PENERAPAN KEBIJAKAN DAN PROGRAM

LAMPIRAN : PERATURAN KEPALA BADAN PERTANAHAN NASIONAL RI

NOMOR : 3 TAHUN 2006

TANGGAL : 16 MEI 2006



KEPALA BADAN PERTANAHAN NASIONAL
REPUBLIK INDONESIA

ttd

JOYO WINOTO, Ph.D

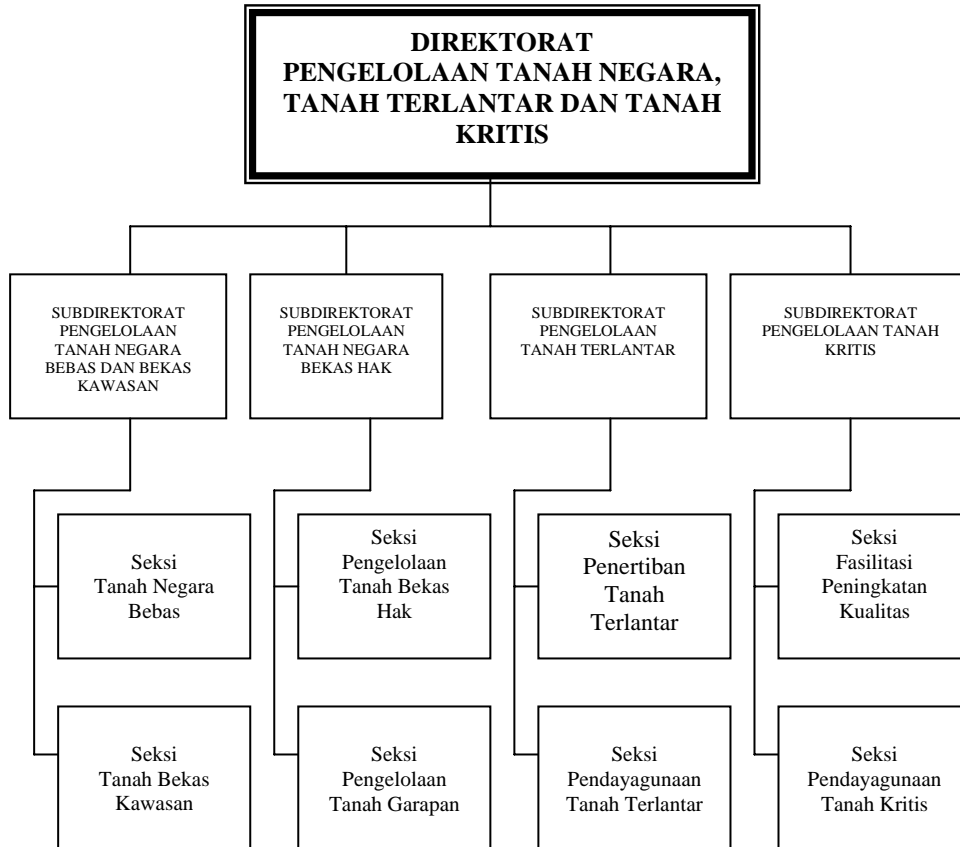
BAGAN SUSUNAN ORGANISASI

DIREKTORAT PENGELOLAAN TANAH NEGARA, TANAH TERLANTAR DAN TANAH KRITIS

LAMPIRAN : PERATURAN KEPALA BADAN PERTANAHAN NASIONAL RI

NOMOR : 3 TAHUN 2006

TANGGAL : 16 MEI 2006



KEPALA BADAN PERTANAHAN NASIONAL
REPUBLIK INDONESIA

ttd
JOYO WINOTO, Ph.D

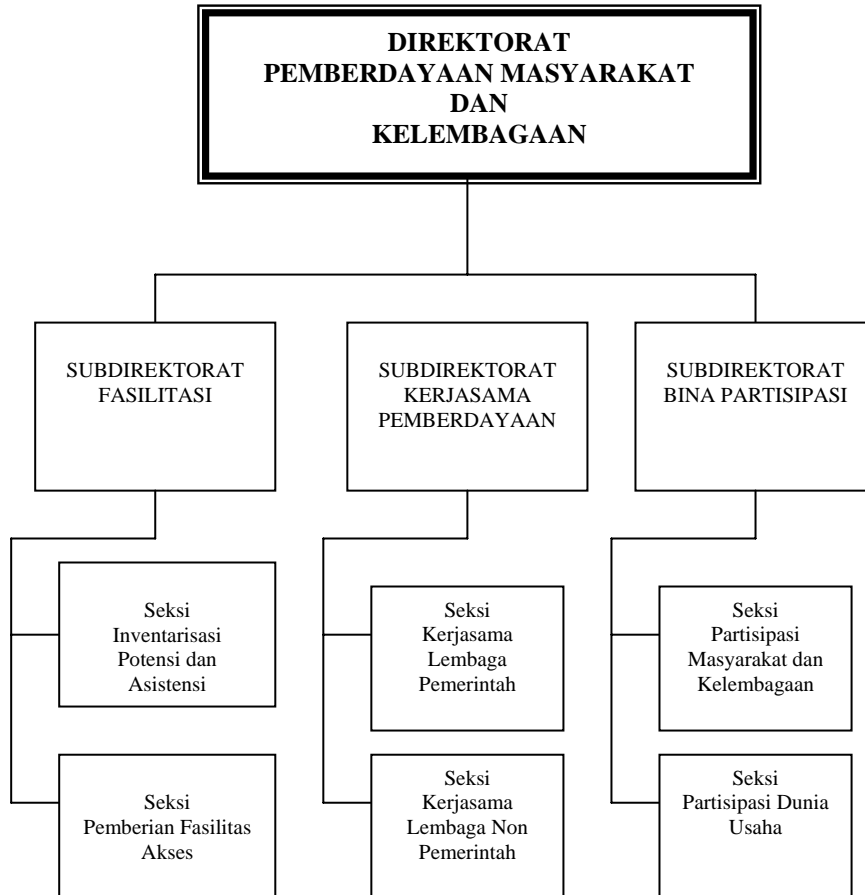
BAGAN SUSUNAN ORGANISASI

DIREKTORAT PEMBERDAYAAN MASYARAKAT DAN KELEMBAGAAN

LAMPIRAN : PERATURAN KEPALA BADAN PERTANAHAN NASIONAL RI

NOMOR : 3 TAHUN 2006

TANGGAL : 16 MEI 2006



KEPALA BADAN PERTANAHAN NASIONAL

REPUBLIK INDONESIA

ttd

JOYO WINOTO, Ph.D

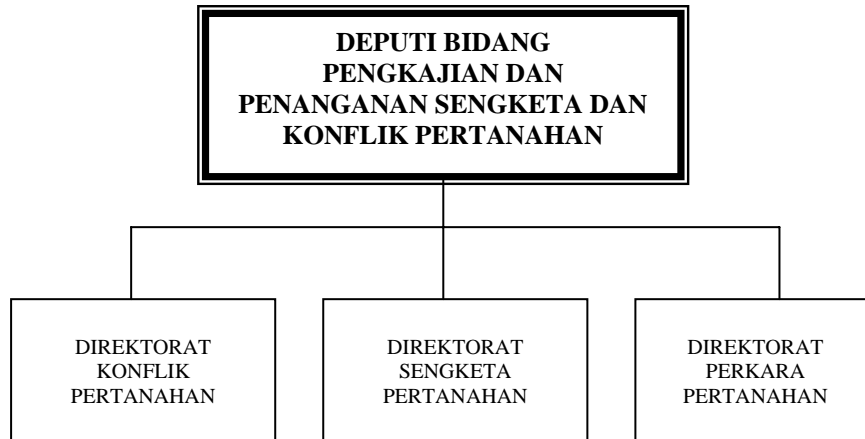
BAGAN SUSUNAN ORGANISASI

DEPUTI BIDANG PENGKAJIAN DAN PENANGANAN SENGKETA DAN KONFLIK PERTANAHAN

LAMPIRAN : PERATURAN KEPALA BADAN PERTANAHAN NASIONAL RI

NOMOR : 3 TAHUN 2006

TANGGAL : 16 MEI 2006



KEPALA BADAN PERTANAHAN NASIONAL
REPUBLIK INDONESIA

ttd

JOYO WINOTO, Ph.D

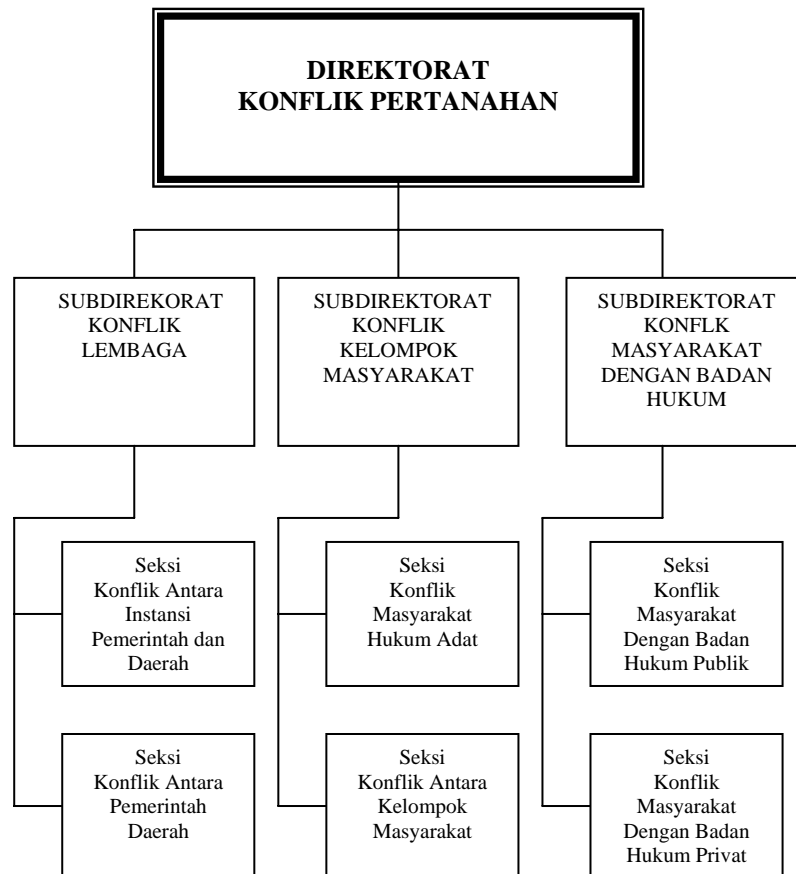
BAGAN SUSUNAN ORGANISASI

DIREKTORAT KONFLIK PERTANAHAN

LAMPIRAN : PERATURAN KEPALA BADAN PERTANAHAN NASIONAL RI

NOMOR : 3 TAHUN 2006

TANGGAL : 16 MEI 2006



KEPALA BADAN PERTANAHAN NASIONAL
REPUBLIK INDONESIA

ttd

JOYO WINOTO, Ph.D

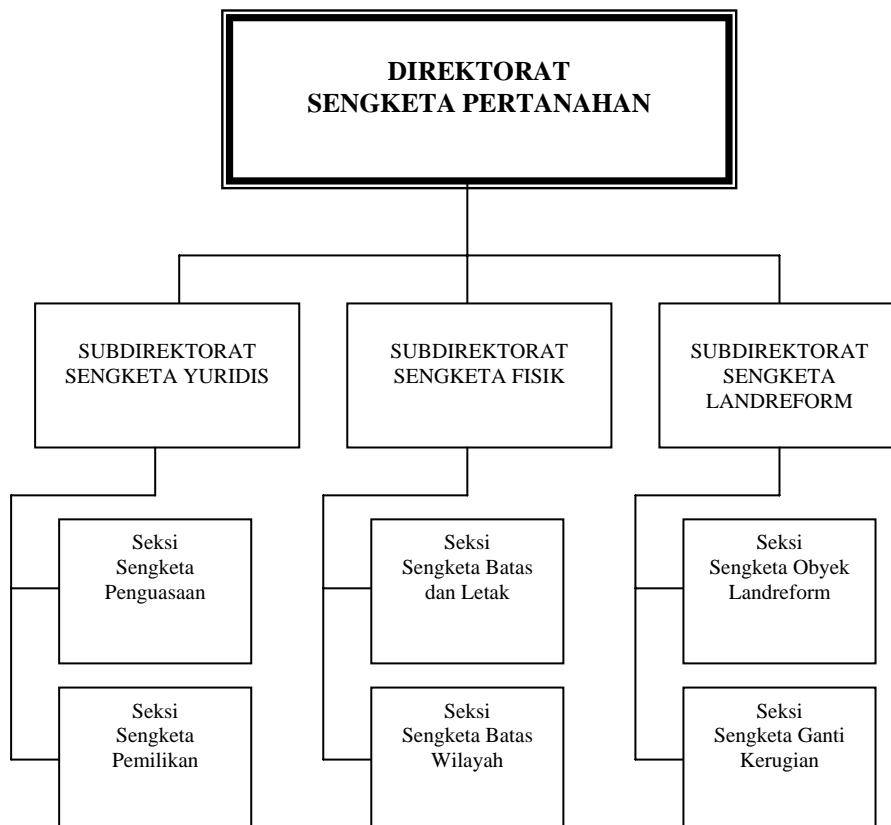
BAGAN SUSUNAN ORGANISASI

DIREKTORAT SENGGKETA PERTANAHAN

LAMPIRAN : PERATURAN KEPALA BADAN PERTANAHAN NASIONAL RI

NOMOR : 3 TAHUN 2006

TANGGAL : 16 MEI 2006



KEPALA BADAN PERTANAHAN NASIONAL

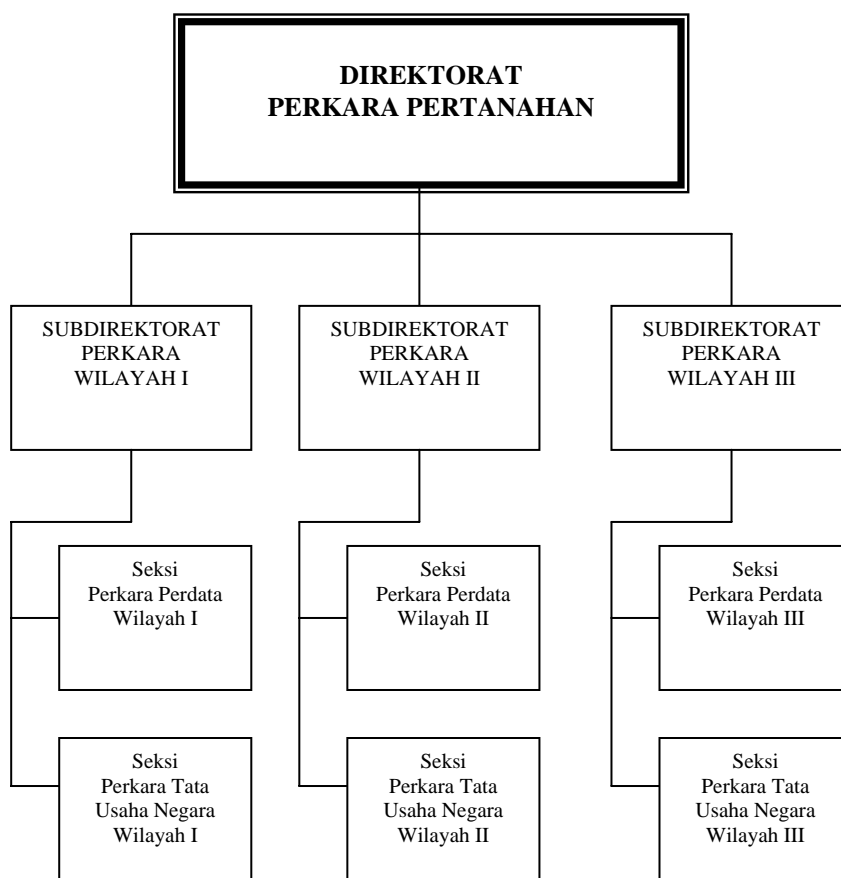
REPUBLIK INDONESIA

ttd

JOYO WINOTO, Ph.D

**BAGAN SUSUNAN ORGANISASI
DIREKTORAT PERKARA PERTANAHAN**

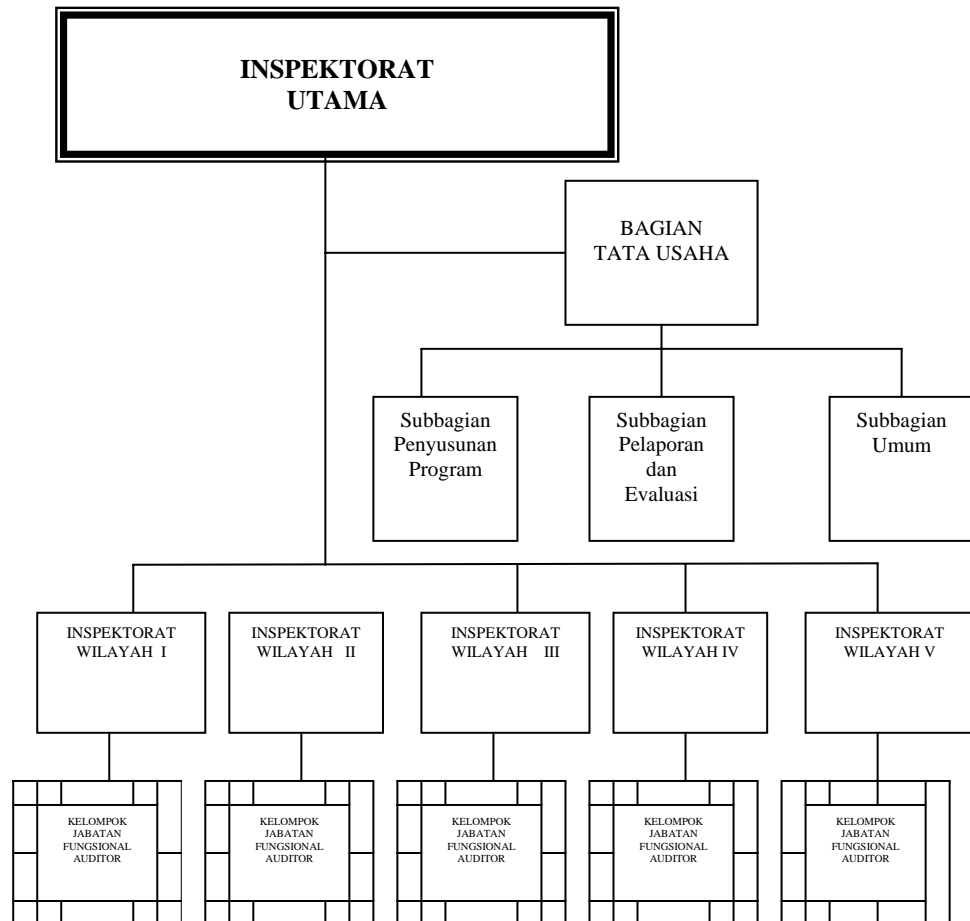
**LAMPIRAN : PERATURAN KEPALA BADAN PERTANAHAN NASIONAL RI
NOMOR : 3 TAHUN 2006
TANGGAL : 16 MEI 2006**



KEPALA BADAN PERTANAHAN NASIONAL
REPUBLIC INDONESIA
tt
JOYO WINOTO, Ph.D

**BAGAN SUSUNAN ORGANISASI
INSPEKTORAT UTAMA**

**LAMPIRAN : PERATURAN KEPALA BADAN PERTANAHAN NASIONAL RI
NOMOR : 3 TAHUN 2006
TANGGAL : 16 MEI 2006**



**KEPALA BADAN PERTANAHAN NASIONAL
REPUBLIK INDONESIA**

ttd
JOYO WINOTO, Ph.

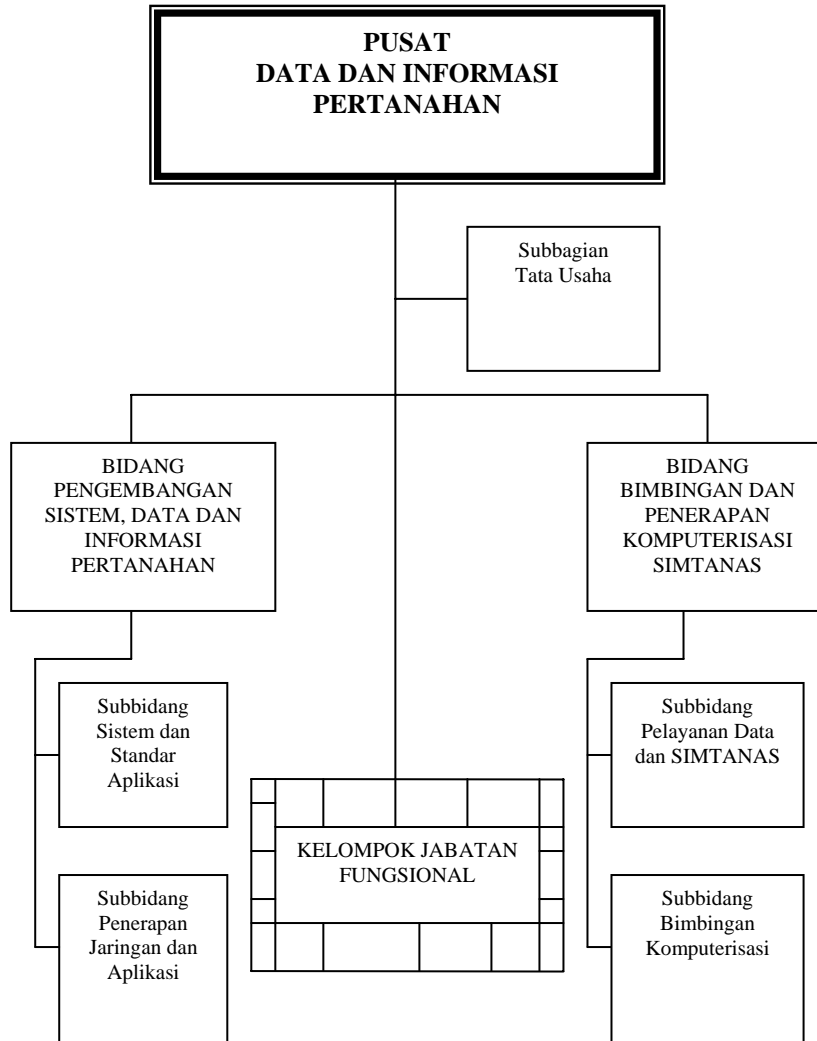
BAGAN SUSUNAN ORGANISASI

PUSAT DATA DAN INFORMASI PERTANAHAN

LAMPIRAN : PERATURAN KEPALA BADAN PERTANAHAN NASIONAL RI

NOMOR : 3 TAHUN 2006

TANGGAL : 16 MEI 2006



KEPALA BADAN PERTANAHAN NASIONAL

REPUBLIK INDONESIA

ttt

JOYO WINOTO, Ph.D

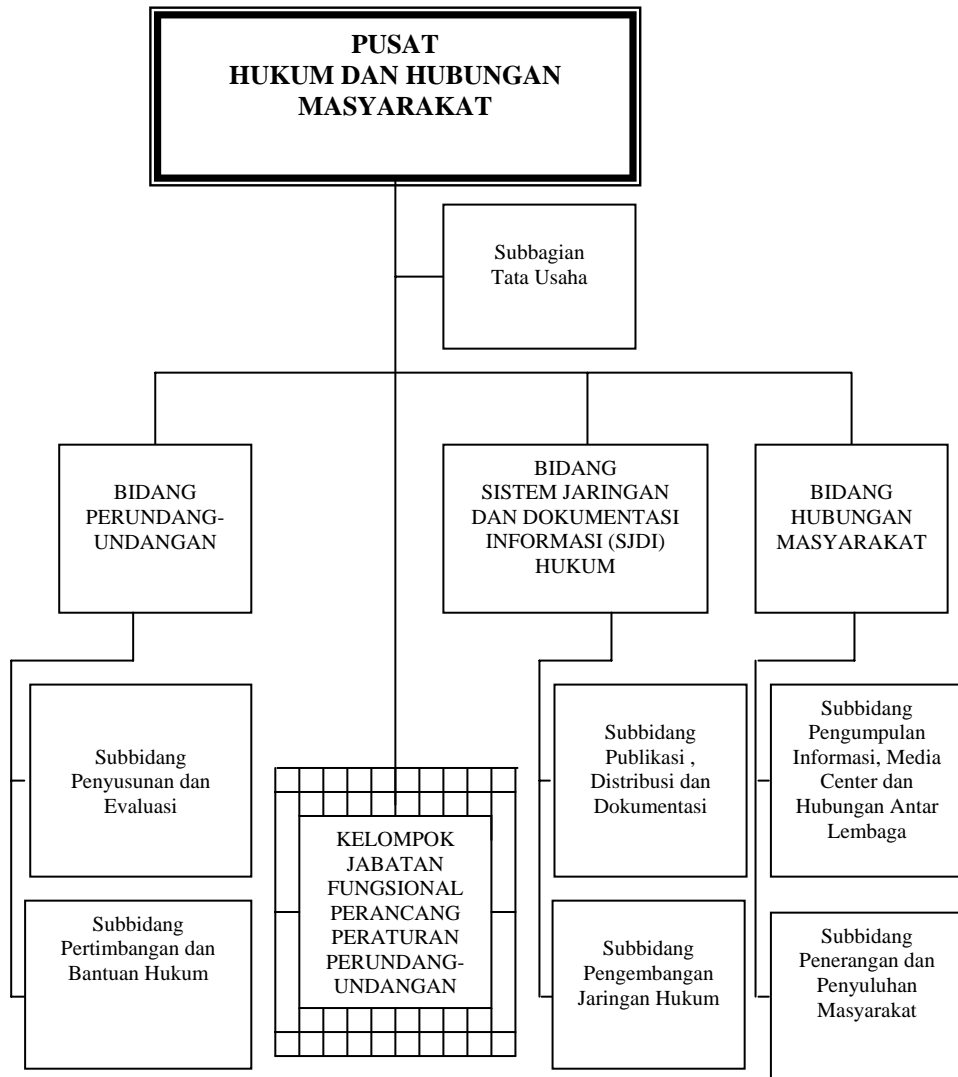
BAGAN SUSUNAN ORGANISASI

PUSAT HUKUM DAN HUBUNGAN MASYARAKAT

LAMPIRAN : PERATURAN KEPALA BADAN PERTANAHAN NASIONAL RI

NOMOR : 3 TAHUN 2006

TANGGAL : 16 MEI 2006



KEPALA BADAN PERTANAHAN NASIONAL

REPUBLIK INDONESIA

ttd

JOYO WINOTO, Ph.D

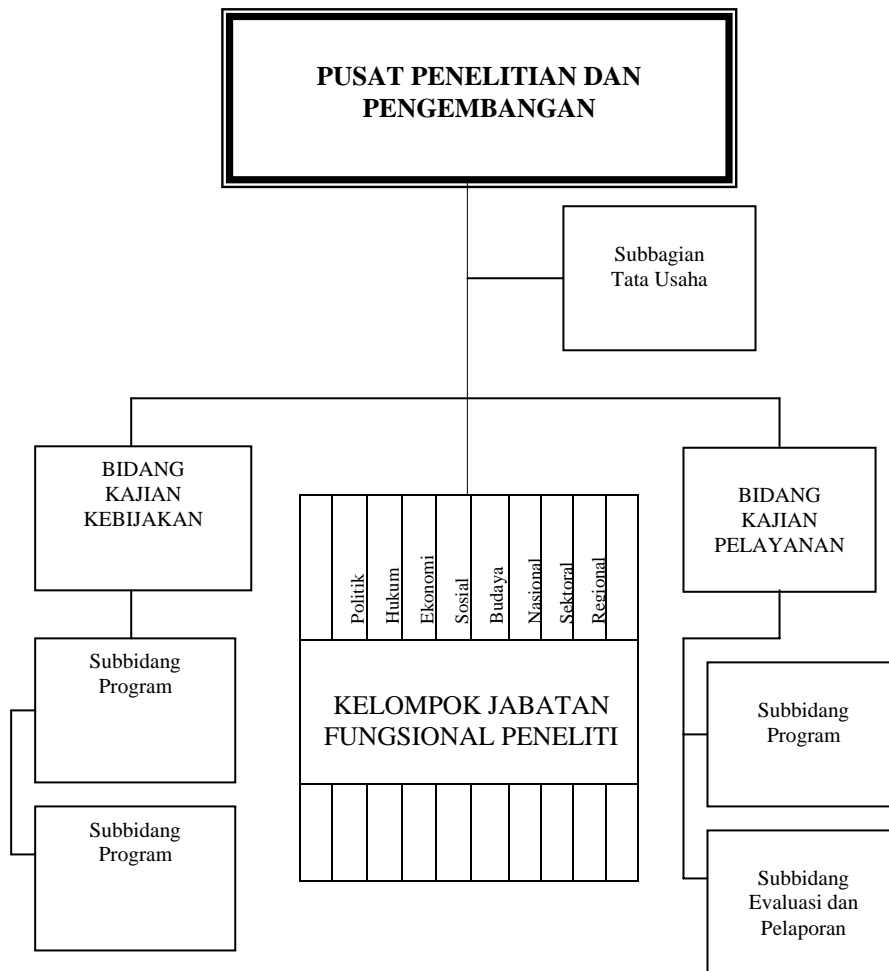
BAGAN SUSUNAN ORGANISASI

PUSAT PENELITIAN DAN PENGEMBANGAN

LAMPIRAN : PERATURAN KEPALA BADAN PERTANAHAN NASIONAL RI

NOMOR : 3 TAHUN 2006

TANGGAL : 16 MEI 2006



KEPALA BADAN PERTANAHAN NASIONAL

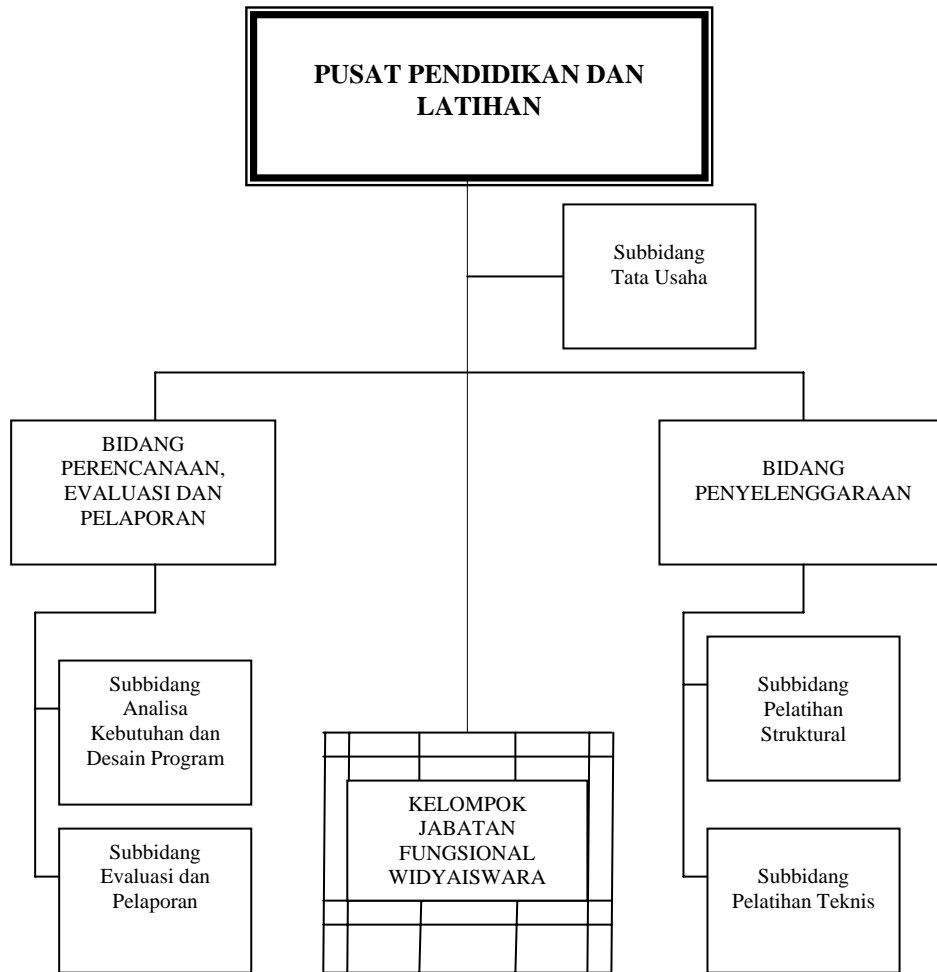
REPUBLIK INDONESIA

ttd

JOYO WINOTO, Ph.D

**BAGAN SUSUNAN ORGANISASI
PUSAT PENDIDIKAN DAN LATIHAN**

**LAMPIRAN : PERATURAN KEPALA BADAN PERTANAHAN NASIONAL RI
NOMOR : 3 TAHUN 2006
TANGGAL : 16 MEI 2006**



KEPALA BADAN PERTANAHAN NASIONAL
REPUBLIK INDONESIA

ttd
JOYO WINOTO, Ph.D